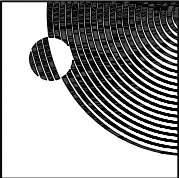


Tato dokumentace je autorským dílem a může být užitá výhradně k účelu na ní uvedenému a smluvně dohodnutému mezi autorem a objednatelem. Užití pro jiné účely, kopírování, reprodukce, nebo seznámení třetích osob s obsahem této dokumentace je možné jen v rozsahu smluvně dohodnutém.

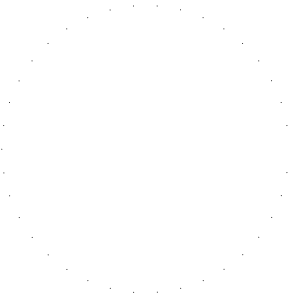
stavba:								MŠ ŠTOLCOVA																			
								ARCHITEKTONICKO-INVESTIČNÍ STUDIE STAVEBNÍCH ÚPRAV A PŘÍSTAVBY																			
								OBJEKTU MŠ. ŠTOLCOVA 147/51, NA P.Č. 991 V K.Ů. ČERNOVICE																			
vypracoval:				ING. PAVEL PRAŽÁK				kontroloval:				ING. PAVEL PRAŽÁK				zodpovědný projektant:				ING. PETR NOVOTNÝ							
investor:								ODBOR ŽIVOTNÍHO PROSTŘEDÍ MMB, ODDĚLENÍ MOTIVAČNÍCH PROGRAMŮ																			
obsah:								ARCHITEKTONICKO-STAVEBNÍ ŘEŠENÍ																			
č. výkresu:		D.1		měřítko:		---		formát:		---		č.zakázky:		20011		stupeň:		STUDIE		datum:		9/2020		č. paré:			

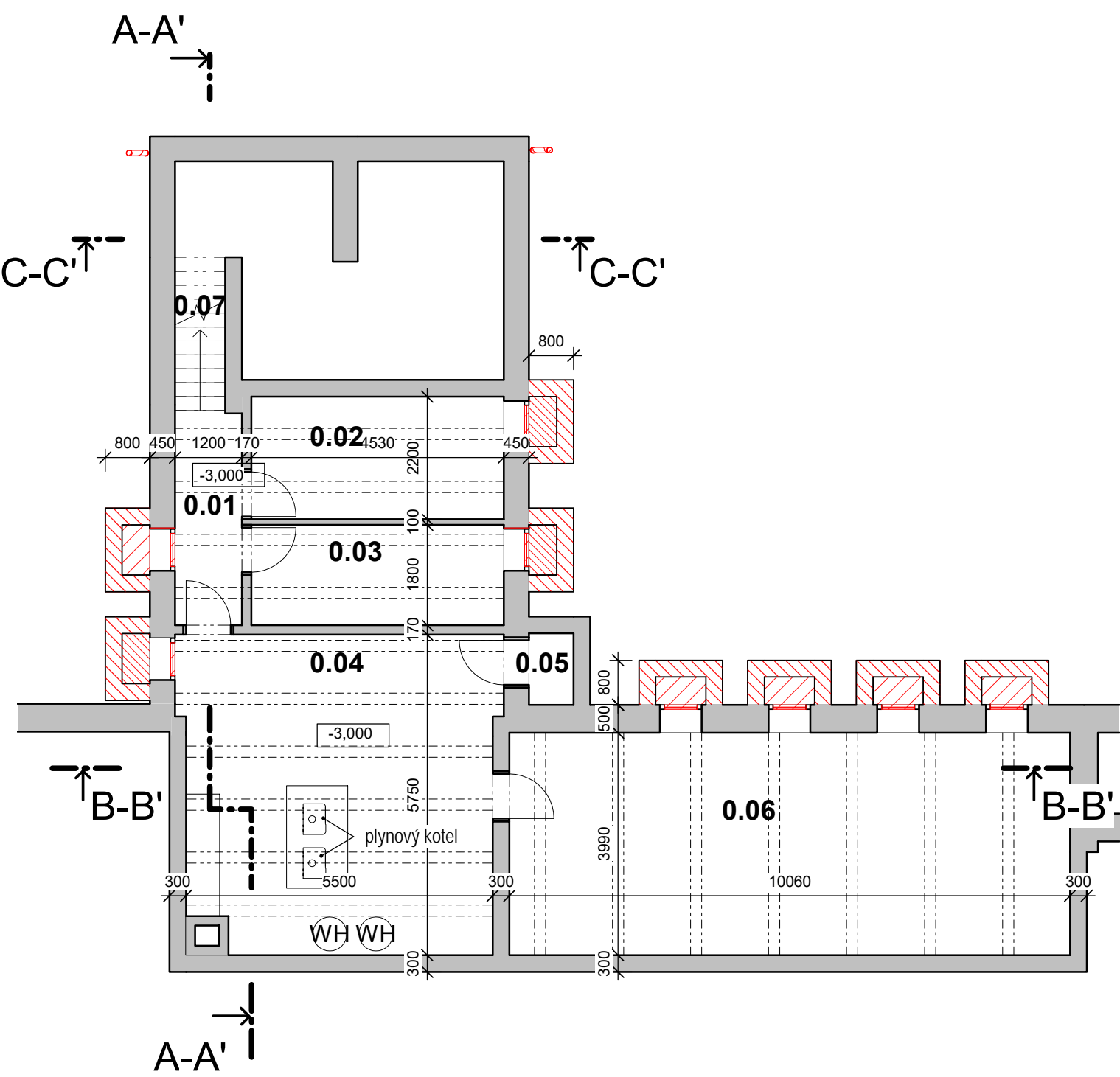
architekt:

autorizace:



MoonArch





Legenda

- PŮVODNÍ KONSTRUKCE
- BOURANÉ KONSTRUKCE

Místnosti 1.PP					
Číslo	Název	Plocha	Povrchová úprava podlahy	Povrchová úprava stropu	Povrchová úprava stěny
0.01	Chodba	4,6 m²	litý beton	štuková omítka+malba	štuková omítka+malba
0.02	Sklad	10,0 m²	litý beton	štuková omítka+malba	štuková omítka+malba
0.03	Sklad	8,2 m²	litý beton	štuková omítka+malba	štuková omítka+malba
0.04	Kotelna	32,2 m²	litý beton	štuková omítka+malba	štuková omítka+malba
0.05	Šachta	1,0 m²	litý beton	štuková omítka+malba	štuková omítka+malba
0.06	Kryt CO	40,1 m²	litý beton	štuková omítka+malba	štuková omítka+malba
0.07	Schody	2,5 m²	keramická dlažba	štuková omítka+malba	štuková omítka+malba
Celkový součet:: 7		98,6 m²			

Tato dokumentace je autorským dílem a může být užitá výhradně k účelu na ní uvedenému a smluvně dohodnutému mezi autorem a objednatelem. Užití pro jiné účely, kopírování, reprodukce, nebo seznámení třetích osob s obsahem této dokumentace je možné jen v rozsahu smluvně dohodnutém

STAVBA:

MŠ ŠTOLCOVA

ARCHITEKTONICKO-INVESTIČNÍ STUDIE STAVEBNÍCH ÚPRAV A PŘÍSTAVBY OBJEKTU MŠ ŠTOLCOVA

MŠ Štolcova 147/51, na p.č.991 v k.ú. Černovice

vypracoval:

ING. PAVEL PRAŽÁK

kontroloval:

ING. PAVEL PRAŽÁK

zodpovědný projektant:

ING. PETR NOVOTNÝ

obsah:

ODBOR ŽIVOTNÍHO PROSTŘEDÍ MMB.ODDĚLENÍ MOTIVAČNÍCH PROGRAMŮ

obsah:

Půdorys 1.PP-bourané

č. výkresu:

D.1.1

měřítko:

1:100

formát:

A3

č. zakázky:

20012_2

stupeň:


STUDIE

datum:

9/2020

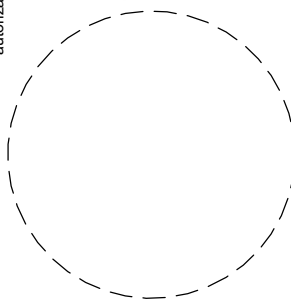
č. paré:

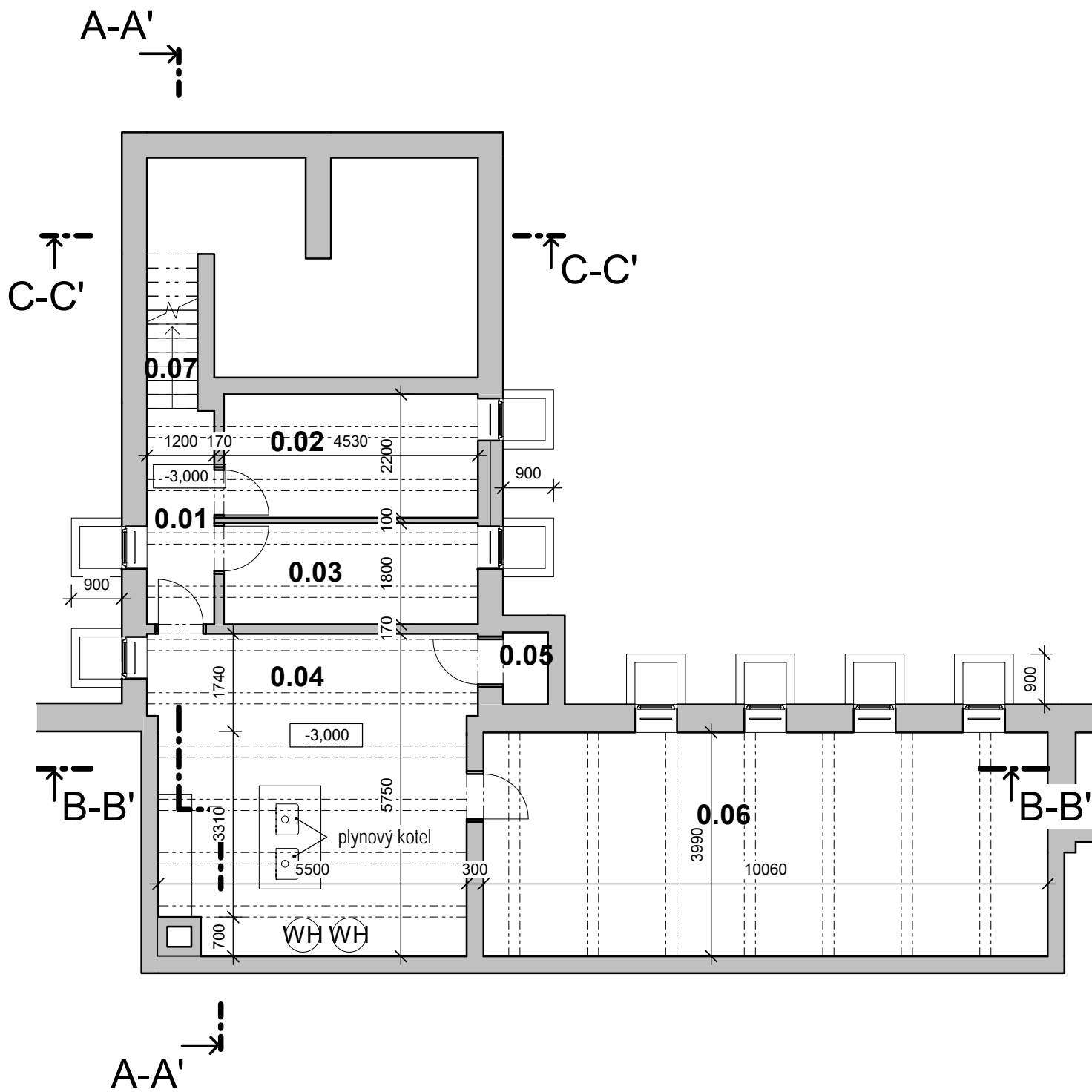
architekt:



MoonArch

autorizace:





Legenda


 PŮVODNÍ KONSTRUKCE

Místnosti 1.PP					
Číslo	Název	Plocha	Povrchová úprava podlahy	Povrchová úprava stropu	Povrchová úprava stěny
0.01	Chodba	4,6 m²	litý beton	štuková omítka+malba	štuková omítka+malba
0.02	Sklad	10,0 m²	litý beton	štuková omítka+malba	štuková omítka+malba
0.03	Sklad	8,2 m²	litý beton	štuková omítka+malba	štuková omítka+malba
0.04	Kotelna	32,2 m²	litý beton	štuková omítka+malba	štuková omítka+malba
0.05	Šachta	1,0 m²	litý beton	štuková omítka+malba	štuková omítka+malba
0.06	Kryt CO	40,1 m²	litý beton	štuková omítka+malba	štuková omítka+malba
0.07	Schody	2,5 m²	keramická dlažba	štuková omítka+malba	štuková omítka+malba
Celkový součet:: 7		98,6 m²			

Tato dokumentace je autorským dílem a může být užitá výhradně k účelu na ní uvedenému a smluvně dohodnutému mezi autorem a objednatelem. Užití pro jiné účely, kopírování, reprodukce, nebo seznámení třetích osob s obsahem této dokumentace je možné jen v rozsahu smluvně dohodnutém

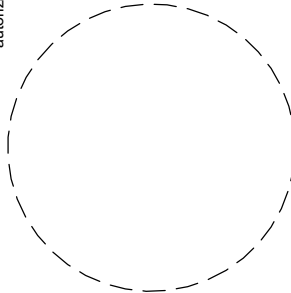
STAVBA:		MŠ ŠTOLCOVA				
		ARCHITEKTONICKO-INVESTIČNÍ STUDIE STAVEBNÍCH ÚPRAV A PŘÍSTAVBY OBJEKTU MŠ ŠTOLCOVA MŠ Štolcova 147/51, na p.č.991 v k.ú. Černovice				
vypracoval:		kontroloval:		zodpovědný projektant:		
ING. PAVEL PRAŽÁK		ING. PAVEL PRAŽÁK		ING. PETR NOVOTNÝ		
obsah:						
ODBOR ŽIVOTNÍHO PROSTŘEDÍ MMB.ODDĚLENÍ MOTIVAČNÍCH PROGRAMŮ						
obsah:						
Půdorys 1.PP-nový stav						
č. výkresu:	měřítko:	formát:	č. zakázky:	stupeň:	datum:	č. paré:
D.1.2	1:100	A3	20012_2	STUDIE	9/2020	

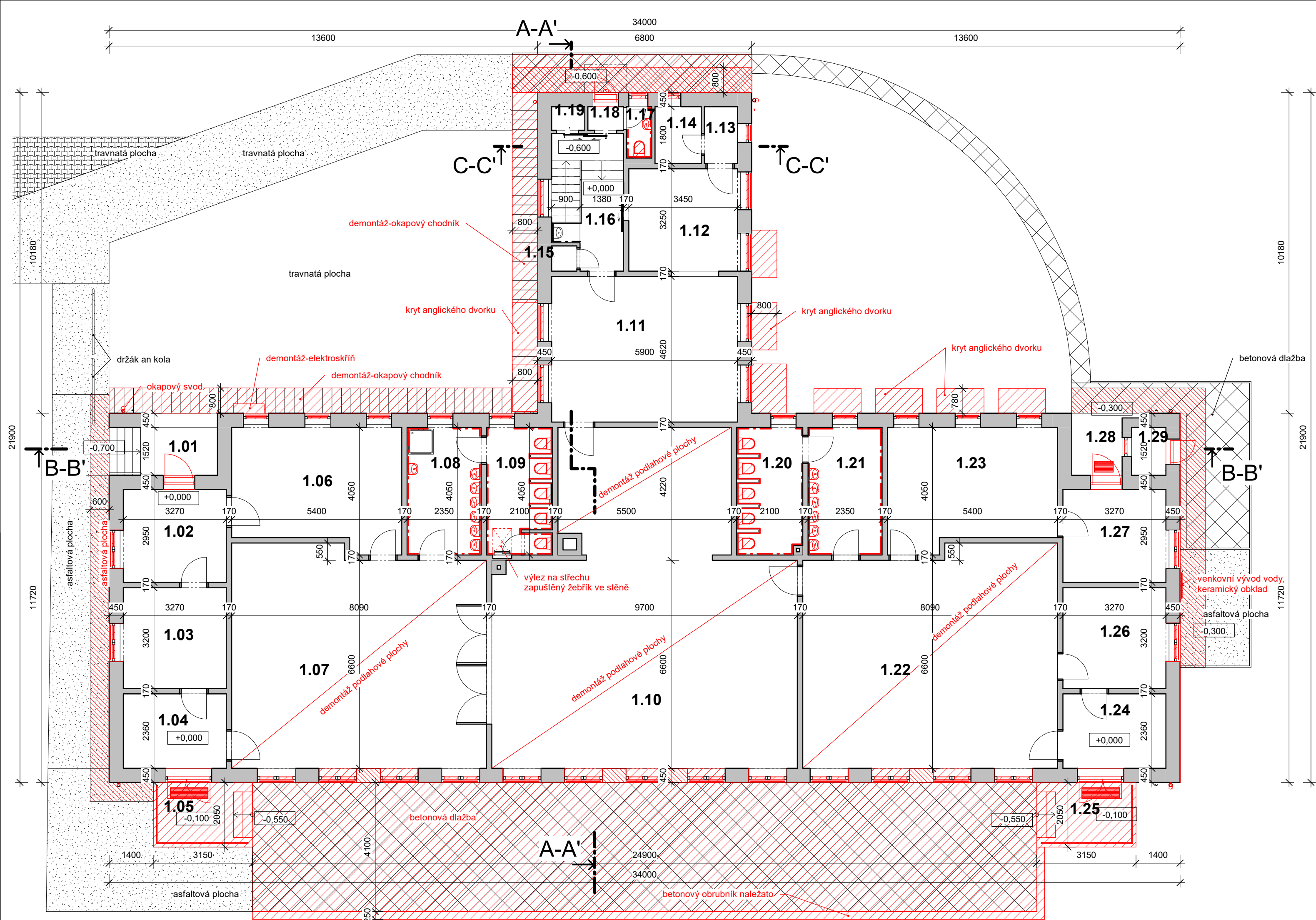
architekt:



MoonArch

autorizace:





Legenda

- PŮVODNÍ KONSTRUKCE
- BOURANÉ KONSTRUKCE
- ASFALTOVÁ PLOCHA
- BETONOVÁ DLAŽBA

Místnosti 1.NP-stávající					
Číslo	Název	Plocha	Povrchová úprava podlahy	Povrchová úprava stropu	Povrchová úprava stěny
1.01	Vstup	5,2 m²	keramická dlažba	štuková omítka+malba	štuková omítka+malba
1.02	Čekárna	9,6 m²	PVC	štuková omítka+malba	štuková omítka+malba
1.03	Místnost	10,5 m²	PVC	štuková omítka+malba	štuková omítka+malba
1.04	Šatna zaměstnanci	7,7 m²	PVC	štuková omítka+malba	štuková omítka+malba
1.05	Terasa	6,5 m²	keramická dlažba		
1.06	Šatna dětí	19,8 m²	PVC	štuková omítka+malba	štuková omítka+malba
1.07	Pracovna	55,4 m²	PVC	štuková omítka+malba	štuková omítka+malba
1.08	Umývárna	9,5 m²	keramická dlažba	štuková omítka+malba	keramická dlažba
1.09	WC	7,5 m²	keramická dlažba	štuková omítka+malba	keramická dlažba
1.10	Herna	87,0 m²	PVC	štuková omítka+malba	štuková omítka+malba
1.11	Jídlna	27,2 m²	PVC	štuková omítka+malba	štuková omítka+malba
1.12	Kuchyně	11,2 m²	PVC	štuková omítka+malba	štuková omítka+malba
1.13	Spíž	1,9 m²	PVC	štuková omítka+malba	štuková omítka+malba
1.14	Spíž	2,6 m²	PVC	štuková omítka+malba	štuková omítka+malba
1.15	Komora	0,6 m²	PVC	štuková omítka+malba	štuková omítka+malba
1.16	Schodiště	6,8 m²	keramická dlažba	štuková omítka+malba	štuková omítka+malba
1.17	WC	1,3 m²	keramická dlažba	štuková omítka+malba	keramická dlažba
1.18	Chodba	0,8 m²	keramická dlažba	štuková omítka+malba	štuková omítka+malba
1.19	Sklad	0,8 m²	keramická dlažba	štuková omítka+malba	štuková omítka+malba
1.20	WC	8,3 m²	keramická dlažba	štuková omítka+malba	keramická dlažba
1.21	Koupelna	9,5 m²	keramická dlažba	štuková omítka+malba	keramická dlažba
1.22	Ložnice	55,4 m²	PVC	štuková omítka+malba	štuková omítka+malba
1.23	Kabinet	19,8 m²	PVC	štuková omítka+malba	štuková omítka+malba
1.24	Sklad hraček	7,7 m²	PVC	štuková omítka+malba	štuková omítka+malba
1.25	Terasa	6,5 m²	dřevěné desky		
1.26	Kabinet	10,5 m²	PVC	štuková omítka+malba	štuková omítka+malba
1.27	Kancelář	9,6 m²	PVC	štuková omítka+malba	štuková omítka+malba
1.28	Vstup	3,2 m²	keramická dlažba	štuková omítka+malba	štuková omítka+malba
1.29	Sklad	1,7 m²	PVC	štuková omítka+malba	štuková omítka+malba
Celkový součet: 29		404,2 m²			

Tato dokumentace je autorským dílem a může být využita výhradně k účelu na ní uvedenému a smluvně dohodnutému mezi autorem a objednatelem. Užití pro jiné účely, kopírování, reprodukce, nebo seznámení třetích osob s obsahem této dokumentace je možné jen v rozsahu smluvně dohodnutém

STAVBA:

MŠ ŠTOLCOVA

ARCHITEKTONICKO-INVESTIČNÍ STUDIE STAVEBNÍCH ÚPRAV A PŘÍSTAVBY OBJEKTU MŠ ŠTOLCOVA

MŠ Štolcova 147/51, na p.č.991 v k.ú. Černovice

vyprecoval:

ING. PAVEL PRAŽÁK

kontroloval:

ING. PAVEL PRAŽÁK

zodpovědný projektant:

ING. PETR NOVOTNÝ

obsah:

ODBOR ŽIVOTNÍHO PROSTŘEDÍ MMB.ODDĚLENÍ MOTIVAČNÍCH PROGRAMŮ

obsah:

Půdorys 1.NP-bourané

č. výkresu:

D.1.3

mřítko:

1:100

formát:

A3+210

č. zakázky:

20012_2

stupeň:


STUDIE

datum:

9/2020

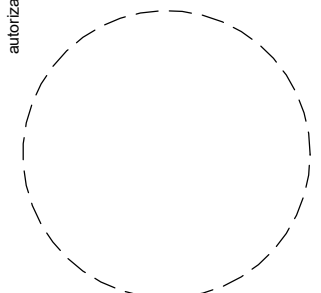
č. paré:

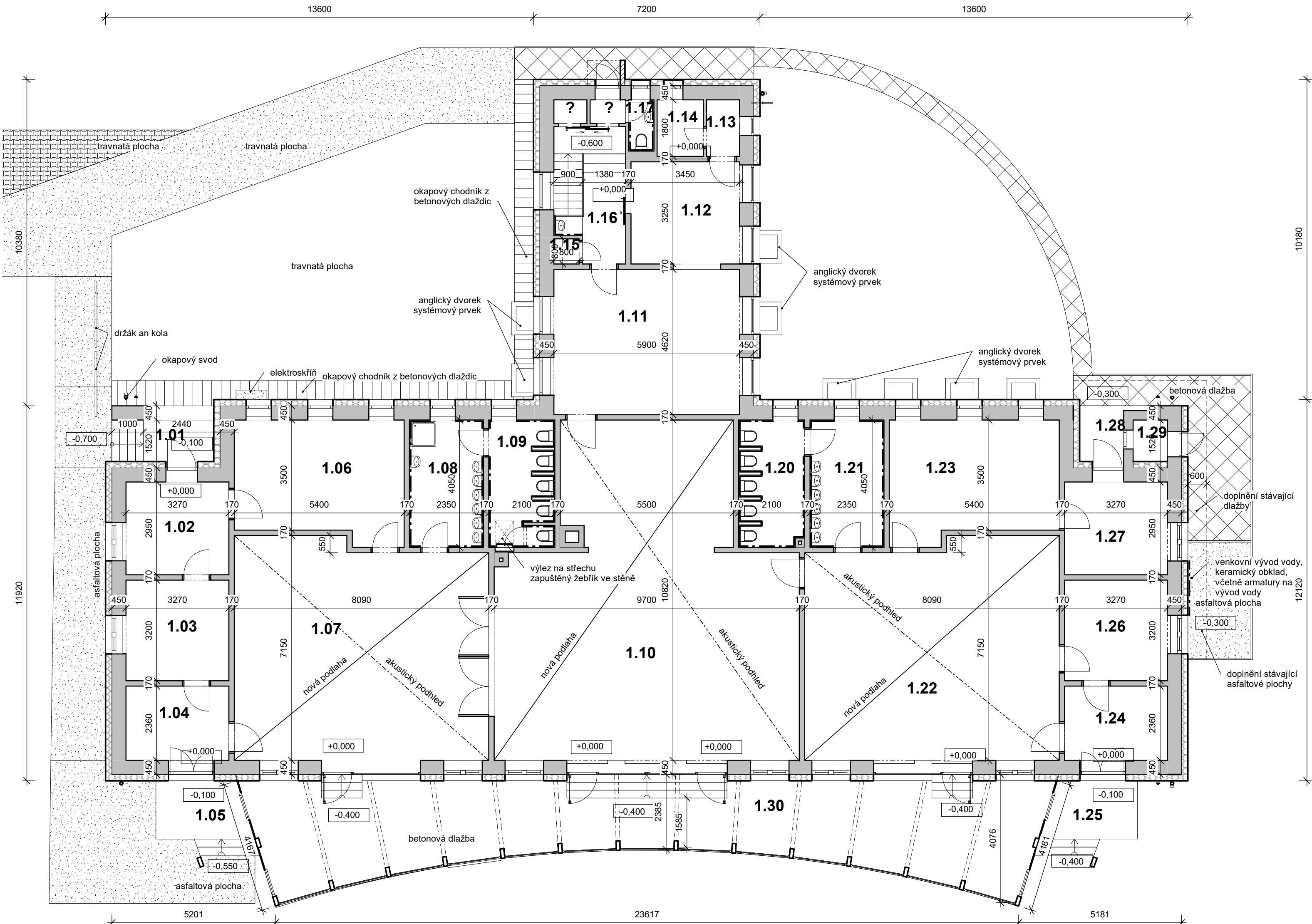
architekt:



MoonArch

autorizace:





Legenda

- PŮVODNÍ KONSTRUKCE
- ASFALTOVÁ PLOCHA
- BETONOVÁ DLAŽBA

Místnosti 1.NP-nové					
Číslo	Název	Plocha	Povrchová úprava podlahy	Povrchová úprava stropu	Povrchová úprava stěny
1.01	Vstup	4,6 m²	keramická dlažba	štuková omítka+malba	štuková omítka+malba
1.02	Čekárna	9,6 m²	PVC	štuková omítka+malba	štuková omítka+malba
1.03	Místnost	10,5 m²	PVC	štuková omítka+malba	štuková omítka+malba
1.04	Šatna zaměstnanci	7,7 m²	PVC	štuková omítka+malba	štuková omítka+malba
1.05	Krytý boční vstup	5,3 m²	dřevěné desky	prosklené zastřešení	
1.06	Šatna dětí	19,8 m²	PVC	štuková omítka+malba	štuková omítka+malba
1.07	Pracovna	55,4 m²	vinyl	štuková omítka+malba	štuková omítka+malba
1.08	Umývárna	9,5 m²	keramická dlažba	štuková omítka+malba	keramická dažba
1.09	WC	7,5 m²	keramická dlažba	štuková omítka+malba	keramická dažba
1.10	Herna	87,0 m²	vinyl	štuková omítka+malba	štuková omítka+malba
1.11	Jídelsna	27,2 m²	PVC	štuková omítka+malba	štuková omítka+malba
1.12	Kuchyň	11,2 m²	PVC	štuková omítka+malba	štuková omítka+malba
1.13	Spíž	1,9 m²	PVC	štuková omítka+malba	štuková omítka+malba
1.14	Spíž	2,6 m²	PVC	štuková omítka+malba	štuková omítka+malba
1.15	Komora	0,6 m²	PVC	štuková omítka+malba	štuková omítka+malba
1.16	Schodiště	6,8 m²	keramická dlažba	štuková omítka+malba	štuková omítka+malba
1.17	WC	1,3 m²	keramická dlažba	štuková omítka+malba	keramická dažba
1.18	Chodba	0,8 m²	keramická dlažba	štuková omítka+malba	štuková omítka+malba
1.19	Sklad	0,8 m²	keramická dlažba	štuková omítka+malba	štuková omítka+malba
1.20	WC	8,3 m²	keramická dlažba	štuková omítka+malba	keramická dažba
1.21	Koupelna	9,5 m²	keramická dlažba	štuková omítka+malba	keramická dažba
1.22	Ložnice	55,4 m²	vinyl	štuková omítka+malba	štuková omítka+malba
1.23	Kabinet	19,8 m²	PVC	štuková omítka+malba	štuková omítka+malba
1.24	Sklad hraček	7,7 m²	PVC	štuková omítka+malba	štuková omítka+malba
1.25	Krytý boční vstup	5,3 m²	dřevěné desky	prosklené zastřešení	
1.26	Kabinet	10,5 m²	PVC	štuková omítka+malba	štuková omítka+malba
1.27	Kancelář	9,6 m²	PVC	štuková omítka+malba	štuková omítka+malba
1.28	Vstup	2,8 m²	keramická dlažba	štuková omítka+malba	štuková omítka+malba
1.29	Sklad	1,7 m²	PVC	štuková omítka+malba	štuková omítka+malba
1.30	Terasa	67,9 m²	dřevěné desky	prosklené zastřešení	prosklená stěna
Celkový součet: 30		468,7 m²			

Tato dokumentace je autorským dílem a může být užita výhradně k účelu na ní uvedenému a smluvně dohodnutému mezi autorem a objednatelem. Užití pro jiné účely, kopírování, reprodukce, nebo seznámení třetích osob s obsahem této dokumentace je možné jen v rozsahu smluvně dohodnutém

STAVBA:
MŠ ŠTOLCOVA
ARCHITEKTONICKO-INVESTIČNÍ STUDIE STAVEBNÍCH ÚPRAV A
PŘÍSTAVBY OBJEKTU MŠ ŠTOLCOVA
MŠ Štolcova 147/51, na p.č.991 v k.ú. Černovice

vypracoval:
ING. PAVEL PRAŽÁK
kontroboval:
ING. PAVEL PRAŽÁK
zodpovědný projektant:
ING. PETR NOVOTNÝ

obsah:
ODBOR ŽIVOTNÍHO PROSTŘEDÍ MMB.ODDĚLENÍ MOTIVAČNÍCH PROGRAMŮ

obsah:
Půdorys 1.NP-nový stav

č. výkresu:
D.1.4

měřítko:
1:100


formát:
A2+50

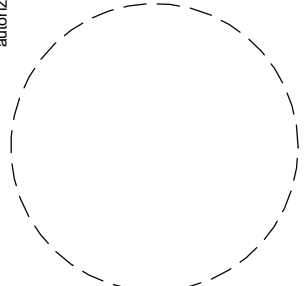
č. zakázky:
20012_2

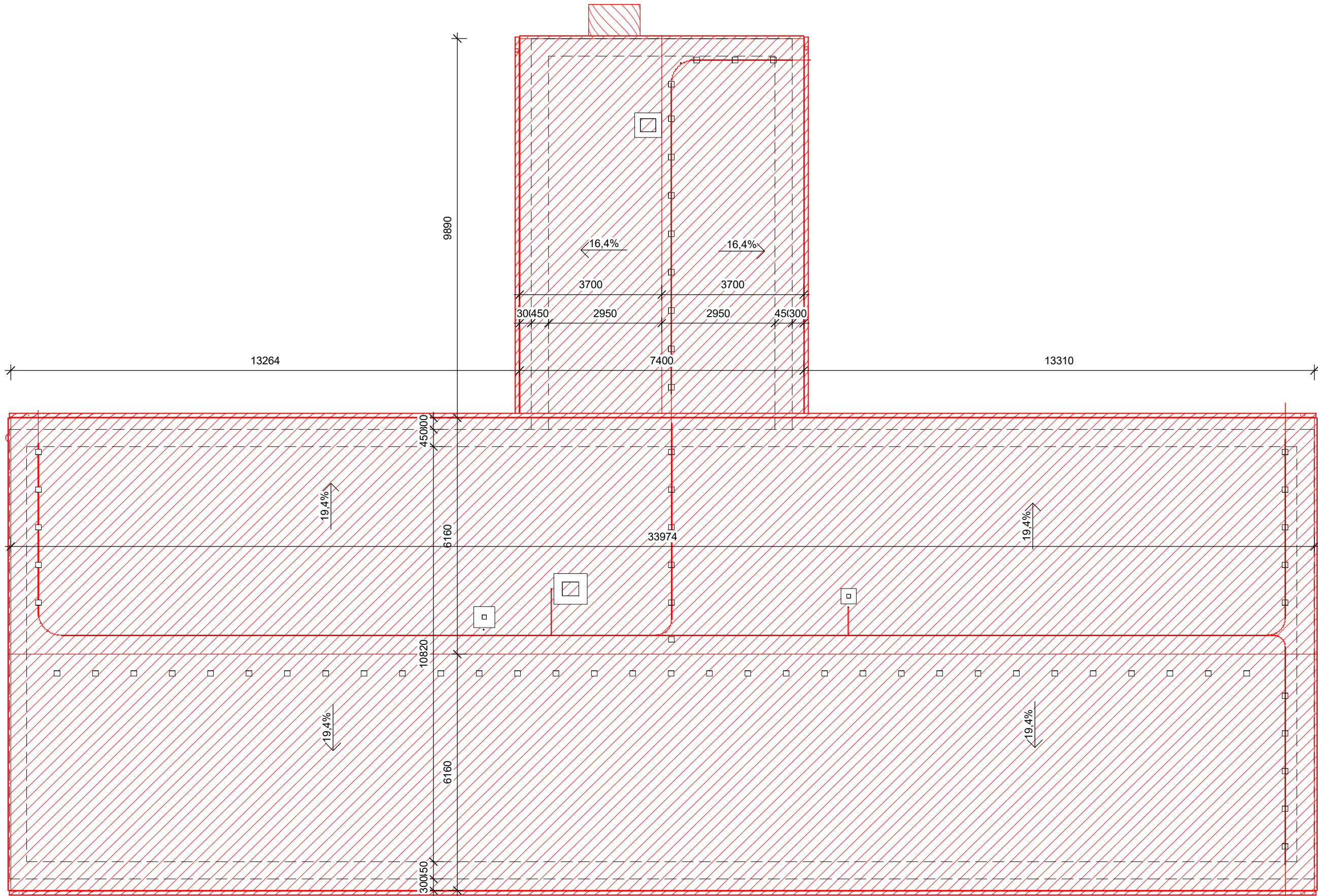
stupeň:
STUDIE

datum:
9/2020

č. paré:

architekt:

MoonArch






Legenda

BOURANÉ KONSTRUKCE

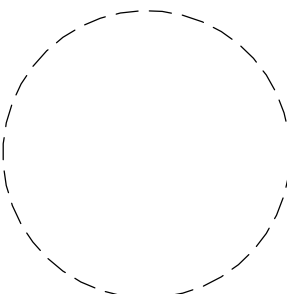
Tato dokumentace je autorským dílem a může být užitá výhradně k účelu na ní uvedenému a smluvně dohodnutému mezi autorem a objednatelem. Užití pro jiné účely, kopírování, reprodukce, nebo seznámení třetích osob s obsahem této dokumentace je možné jen v rozsahu smluvně dohodnutém

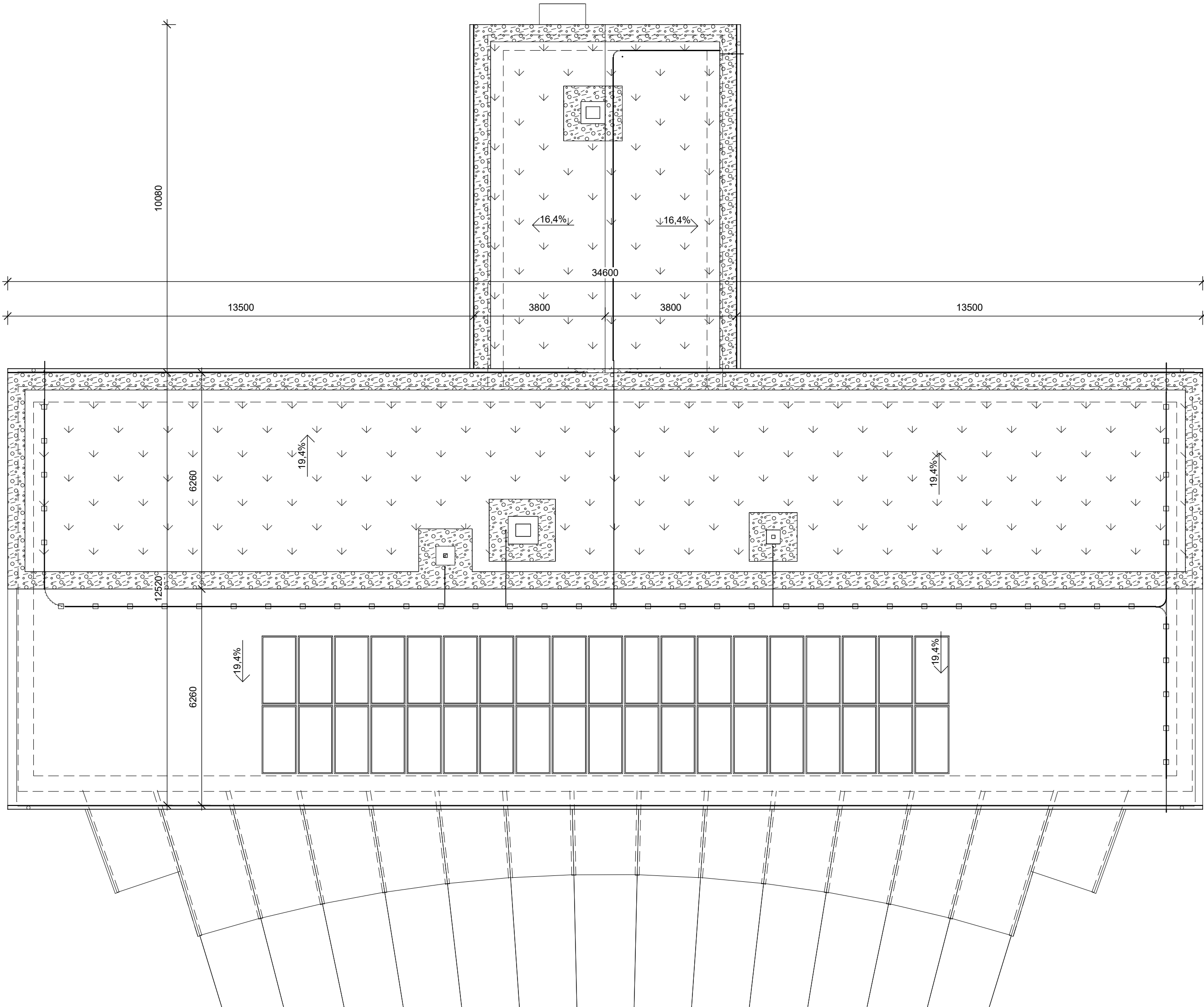
STAVBA:	MŠ ŠTOLCOVA							
	ARCHITEKTONICKO-INVESTIČNÍ STUDIE STAVEBNÍCH ÚPRAV A PŘÍSTAVBY OBJEKTU MŠ ŠTOLCOVA							
	MŠ Štolcova 147/51, na p.č.991 v k.ú. Černovice							
vypracoval:	ING. PAVEL PRAŽÁK		kontroloval:	ING. PAVEL PRAŽÁK		zodpovědný projektant:	ING. PETR NOVOTNÝ	
obsah:	ODBOR ŽIVOTNÍHO PROSTŘEDÍ MMB.ODDĚLENÍ MOTIVAČNÍCH PROGRAMŮ							
obsah:	Půdorys střechy -bourané							
č. výkresu:	měřítko:	formát:	č. zakázky:	stupeň:	datum:	č. paré:		
D.1.5	1:100	A3+210	č. 20012_2	STUDIE	9/2020			

architekt:


MoonArch

autorizace:






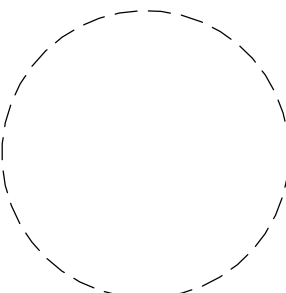
Tato dokumentace je autorským dílem a může být použita výhradně k účelu na ní uvedenému a smluvně dohodnutému mezi autorem a objednatelem. Užití pro jiné účely, kopírování, reprodukce, nebo seznámení třetích osob s obsahem této dokumentace je možné jen v rozsahu smluvně dohodnutém.

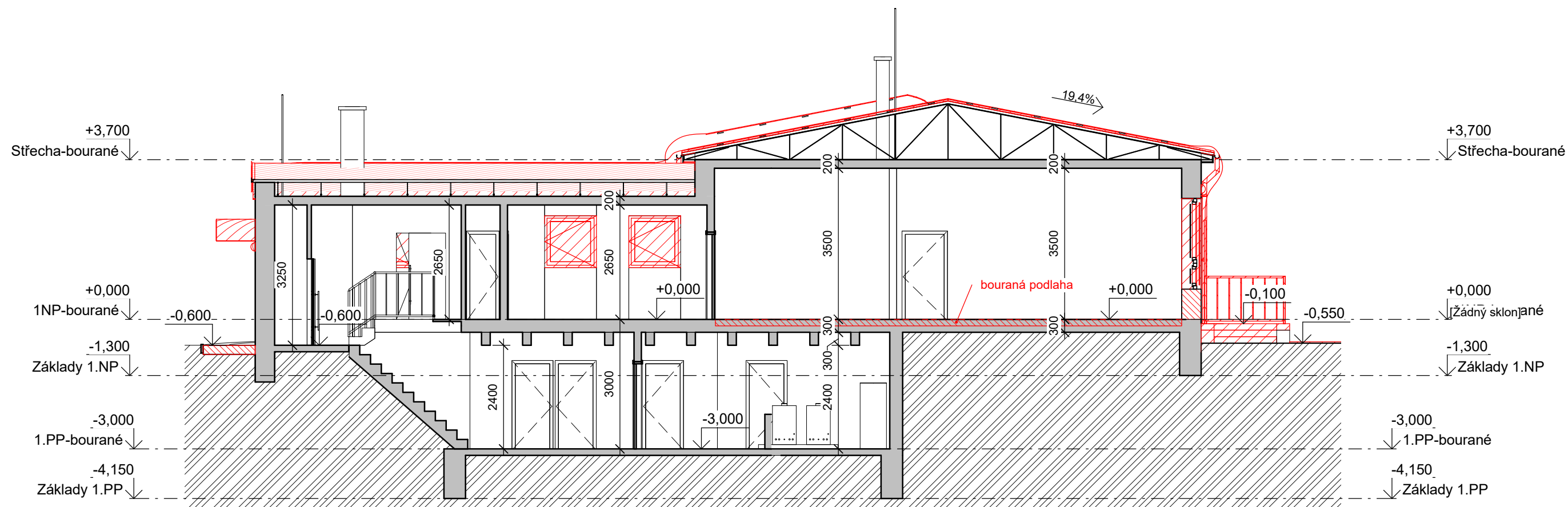
STAVBA:	MŠ ŠTOLCOVA				
	ARCHITEKTONICKO-INVESTIČNÍ STUDIE STAVEBNÍCH ÚPRAV A				
	PŘÍSTAVBY OBJEKTU MŠ ŠTOLCOVA				
	MŠ Štolcova 147/51, na p.č.991 v k.ú. Černovice				
vypracoval:	ING. PAVEL PRAŽÁK		kontroloval:	ING. PAVEL PRAŽÁK	
			zodpovědný projektant:	ING. PETR NOVOTNÝ	
obsah:	ODBOR ŽIVOTNÍHO PROSTŘEDÍ MMB.ODDĚLENÍ MOTIVAČNÍCH PROGRAMŮ				
obsah:	Půdorys střechy-nový stav				
č. výřezu:	měřítko:	formát:	č. zakázky:	stupeň:	datum:
D.1.6	1:100	A3+210	20012_2	STUDIE	9/2020
					č. paré:

architekt:



MoonArch

autorizace:





Legenda

-  PŮVODNÍ KONSTRUKCE
-  BOURANÉ KONSTRUKCE
-  PŮVODNÍ ZEMINA

Tato dokumentace je autorským dílem a může být užitá výhradně k účelu na ní uvedenému a smluvně dohodnutému mezi autorem a objednatelem. Užití pro jiné účely, kopírování, reprodukce, nebo seznámení třetích osob s obsahem této dokumentace je možné jen v rozsahu smluvně dohodnutém

STAVBA:

MŠ ŠTOLCOVA

ARCHITEKTONICKO-INVESTIČNÍ STUDIE STAVEBNÍCH ÚPRAV A
PŘÍSTAVBY OBJEKTU MŠ ŠTOLCOVA

MŠ Štolcova 147/51, na p.č.991 v k.ú. Černovice

vypracoval:

ING. PAVEL PRAŽÁK

kontroloval:

ING. PAVEL PRAŽÁK

zodpovědný projektant:

ING. PETR NOVOTNÝ

obsah:

ODBOR ŽIVOTNÍHO PROSTŘEDÍ MMB.ODDĚLENÍ MOTIVAČNÍCH PROGRAMŮ

obsah:

Řez A-A'-bourané

č. výkresu:

D.1.7

měřítko:

1:100

formát:

A3

č. zakázky:

20012_2

stupeň:


STUDIE

datum:

9/2020

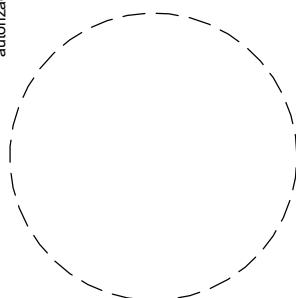
č. paré:

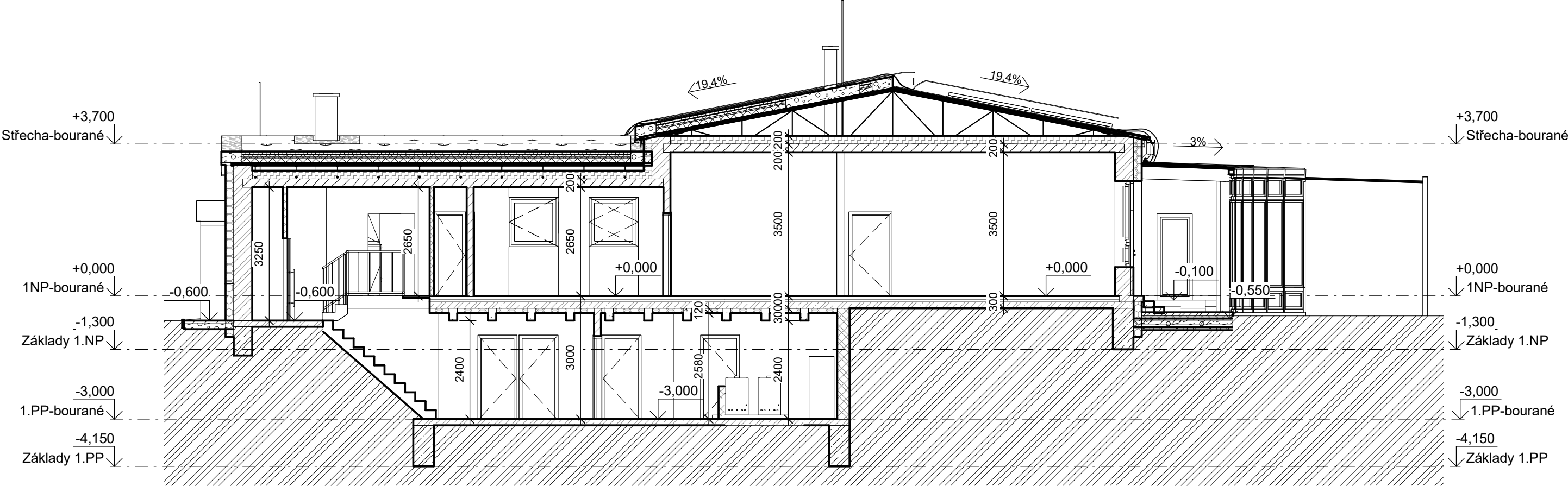
architekt:



MoonArch

autorizace:






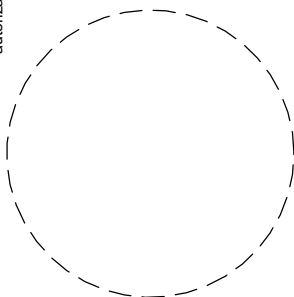
Legenda

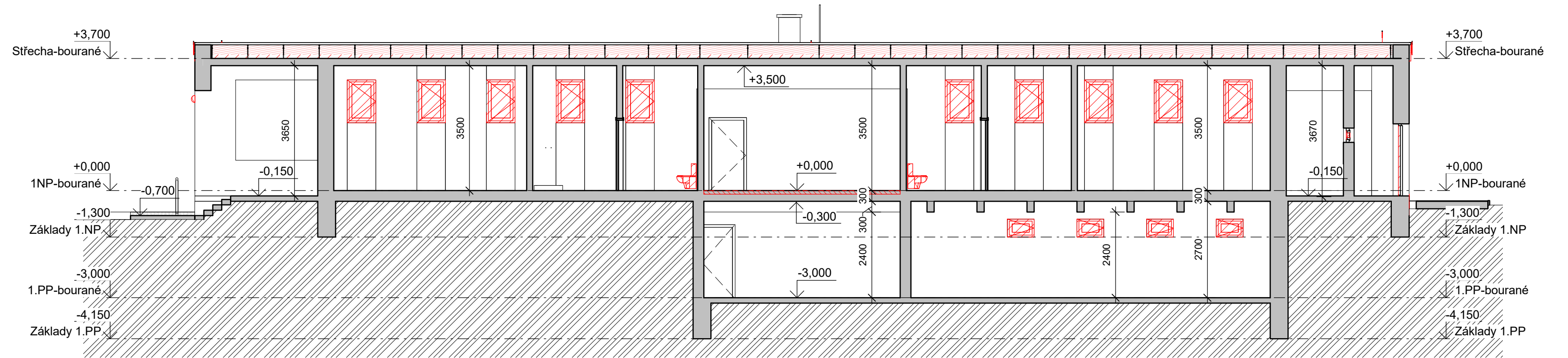
-  PŮVODNÍ KONSTRUKCE
-  TEPELNÁ IZOLACE XPS
-  TEPELNÁ IZOLACE EPS
-  TEPELNÁ IZOLACE MINERÁLNÍ VLNA
-  ZELENÁ STŘECHA
-  PŮVODNÍ ZEMINA

Tato dokumentace je autorským dílem a může být užitá výhradně k účelu na ní uvedenému a smluvně dohodnutému mezi autorem a objednatelem. Užití pro jiné účely, kopírování, reprodukce, nebo seznámení třetích osob s obsahem této dokumentace je možné jen v rozsahu smluvně dohodnutém




STAVBA:		MŠ ŠTOLCOVA			
		ARCHITEKTONICKO-INVESTIČNÍ STUDIE STAVEBNÍCH ÚPRAV A PŘÍSTAVBY OBJEKTU MŠ ŠTOLCOVA			
		MŠ Štolcova 147/51, na p.č.991 v k.ú. Černovice			
vypracoval:		ING. PAVEL PRAŽÁK		kontroloval:	ING. PAVEL PRAŽÁK
				zodpovědný projektant:	ING. PETR NOVOTNÝ
obsah:					
ODBOR ŽIVOTNÍHO PROSTŘEDÍ MMB.ODDĚLENÍ MOTIVAČNÍCH PROGRAMŮ					
obsah:					
Řez A-A'-nový stav					
č. výkresu:	měřítko:	formát:	č. zakázky:	stupeň:	datum:
D.1.8	1:100	A3	20012_2	STUDIE	9/2020
					č. paré:

architekt:

MoonArch

autorizace:





Legenda

-  PŮVODNÍ KONSTRUKCE
-  BOURANÉ KONSTRUKCE
-  PŮVODNÍ ZEMINA

Tato dokumentace je autorským dílem a může být užita výhradně k účelu na ní uvedenému a smluvně dohodnutému mezi autorem a objednatelem. Užití pro jiné účely, kopírování, reprodukce, nebo seznámení třetích osob s obsahem této dokumentace je možné jen v rozsahu smluvně dohodnutém

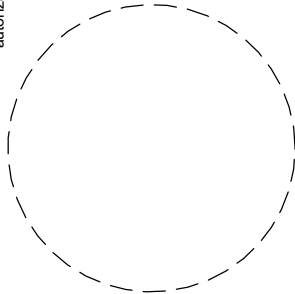
STAVBA:		MŠ ŠTOLCOVA					
		ARCHITEKTONICKO-INVESTIČNÍ STUDIE STAVEBNÍCH ÚPRAV A PŘÍSTAVBY OBJEKTU MŠ ŠTOLCOVA					
		MŠ Štolcova 147/51, na p.č.991 v k.ú. Černovice					
vypracoval:		ING. PAVEL PRAŽÁK		kontroloval:	ING. PAVEL PRAŽÁK		
				zodpovědný projektant:	ING. PETR NOVOTNÝ		
obsah:		ODBOR ŽIVOTNÍHO PROSTŘEDÍ MMB.ODDĚLENÍ MOTIVAČNÍCH PROGRAMŮ					
obsah:		Řez B-B'-bourané					
č. výkresu:	D.1.9	měřítko:	1:100	formát:	A3+50	č. zakázky:	20012_2
				stupeň:	STUDIE	datum:	9/2020
						č. paré:	

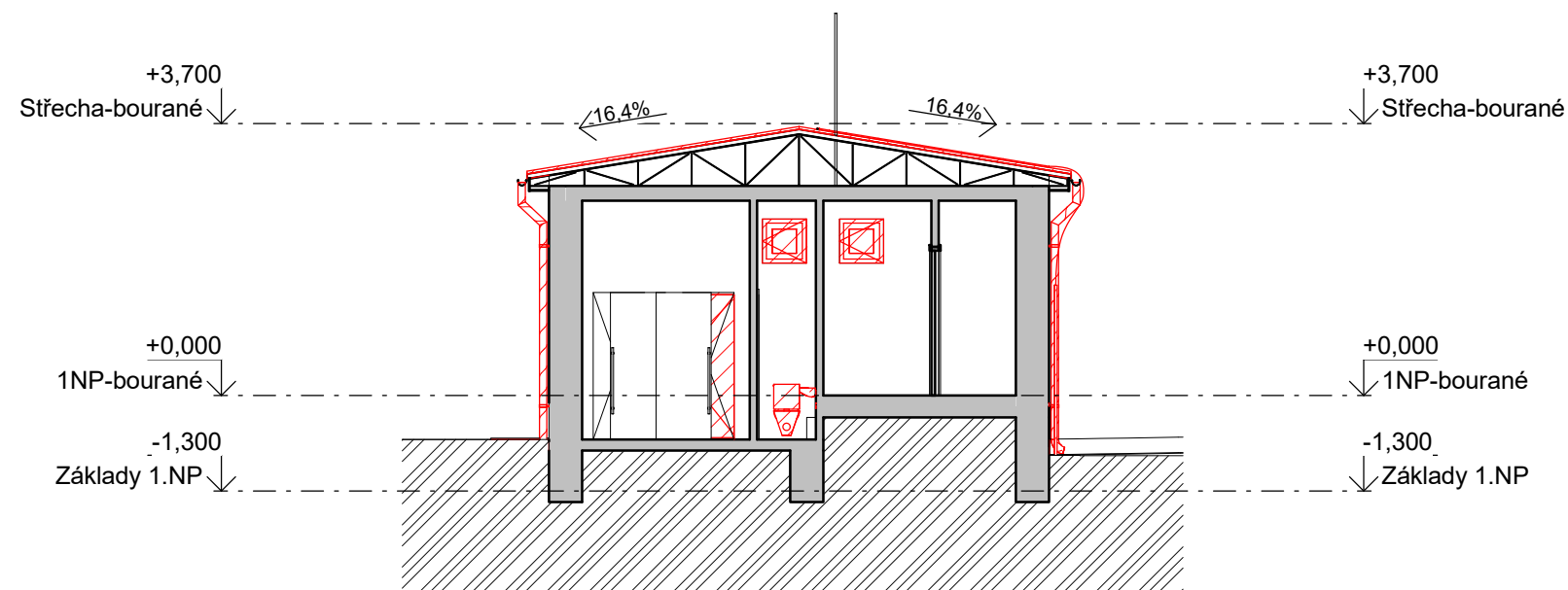
architekt:






MoonArch

autorizace:





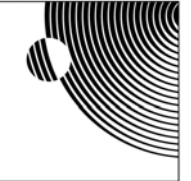
Legenda

-  PŮVODNÍ KONSTRUKCE
-  BOURANÉ KONSTRUKCE
-  PŮVODNÍ ZEMINA

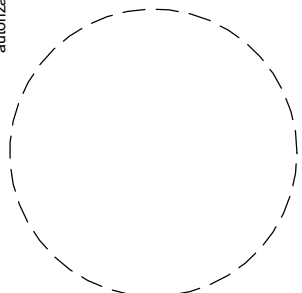
Tato dokumentace je autorským dílem a může být užitá výhradně k účelu na ní uvedenému a smluvně dohodnutému mezi autorem a objednatelem. Užití pro jiné účely, kopírování, reprodukce, nebo seznámení třetích osob s obsahem této dokumentace je možné jen v rozsahu smluvně dohodnutém

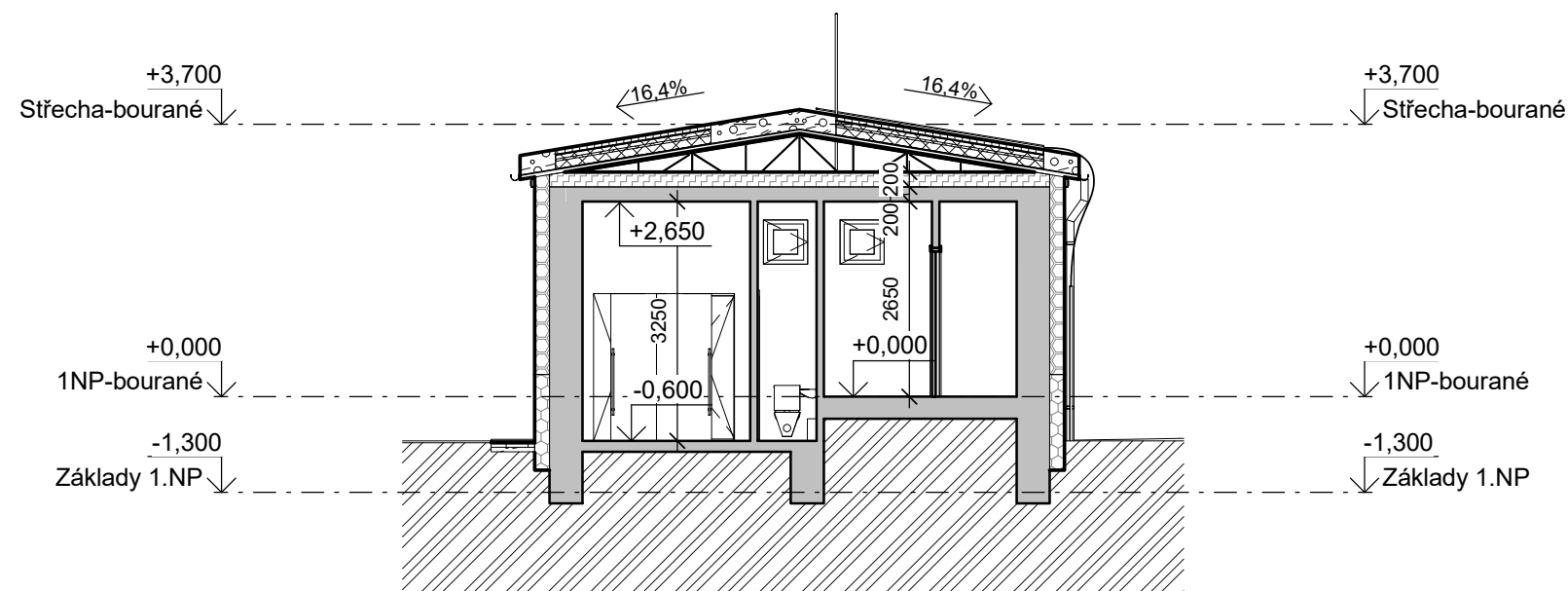
STAVBA:		MŠ ŠTOLCOVA											
		ARCHITEKTONICKO-INVESTIČNÍ STUDIE STAVEBNÍCH ÚPRAV A PŘÍSTAVBY OBJEKTU MŠ ŠTOLCOVA											
		MŠ Štolcova 147/51, na p.č.991 v k.ú. Černovice											
vypracoval:		ING. PAVEL PRAŽÁK		kontroloval:	ING. PAVEL PRAŽÁK		zodpovědný projektant: ING. PETR NOVOTNÝ						
obsah:		ODBOR ŽIVOTNÍHO PROSTŘEDÍ MMB.ODDĚLENÍ MOTIVAČNÍCH PROGRAMŮ											
obsah:		Řez C-C'-bourané											
č. výkresu:	D.1.11	měřítko:	1:100	formát:	A3	č. zakázky:	20012_2	stupeň:	STUDIE	datum:	9/2020	č. paré:	

architekt


MoonArch

autorizace:





Legenda

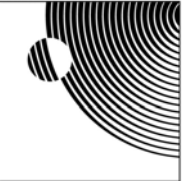
-  PŮVODNÍ KONSTRUKCE
-  TEPELNÁ IZOLACE XPS
-  TEPELNÁ IZOLACE EPS
-  TEPELNÁ IZOLACE MINERÁLNÍ VLNA
-  ZELENÁ STŘECHA
-  PŮVODNÍ ZEMINA

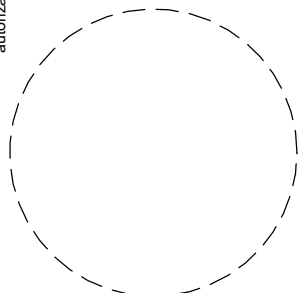
Tato dokumentace je autorským dílem a může být užita výhradně k účelu na ní uvedenému a smluvně dohodnutému mezi autorem a objednatelem. Užití pro jiné účely, kopírování, reprodukce, nebo seznámení třetích osob s obsahem této dokumentace je možné jen v rozsahu smluvně dohodnutém

STAVBA:		MŠ ŠTOLCOVA					
		ARCHITEKTONICKO-INVESTIČNÍ STUDIE STAVEBNÍCH ÚPRAV A PŘÍSTAVBY OBJEKTU MŠ ŠTOLCOVA					
		MŠ Štolcova 147/51, na p.č.991 v k.ú. Černovice					
vypracoval:		kontroloval:		zodpovědný projektant			
ING. PAVEL PRAŽÁK		ING. PAVEL PRAŽÁK		ING. PETR NOVOTNÝ			
obsah:		ODBOR ŽIVOTNÍHO PROSTŘEDÍ MMB.ODDĚLENÍ MOTIVAČNÍCH PROGRAMŮ					
obsah:		Řez C-C'-nový stav					
č. výkresu:	měřítko:	formát:	č. zakázky:	stupeň:	datum:	č. paré:	
D.1.12	1:100	A3	20012_2	STUDIE	9/2020		

architekt:

autorizace:


MoonArch



LEGENDA


BOURANÉ KONSTRUKCE

- 1 DEMONTÁŽ OKENNÍHO OTVORU včetně demontáže mříže
- 2 DEMONTÁŽ SOKLU
- 3 STŘEŠNÍ KRYTINA kompletní demontáž včetně laťování
- 4 DVEŘNÍ VÝPLNĚ OTVORŮ včetně demontáže mříže
- 5 KLEMPÍŘSKÉ PRVKY - okapy, svody, parapety demontáž včetně kotevnic prvků
- 6 DEMONTÁŽ OCELOVÉHO ZÁBRADLÍ
- 7 DEMONTÁŽ HROMOSVODU
- 8 ZASTŘEŠENÝ VSTUPNÍ PŘÍSTŘEŠEK
- 9 DEMONTÁŽ DŘEVĚNÉHO PODBITÍ STŘECHY
- 10 DEMONTÁŽ OPLECHOVÁNÍ
- 11 DEMONTÁŽ VENKOVNÍHO OSVĚTLENÍ
- 12 DEMONTÁŽ BETONOVÉ DLAŽBY včetně odstranění podkladu
- 13 DEMONTÁŽ ELEKTROMĚROVÉ SKŘÍNĚ
- 14 DEMONTÁŽ ARMATURY VENKOVNÍ VODY včetně keramického obkladu
- 15 DEMONTÁŽ VĚTRACÍCH MŘÍŽEK

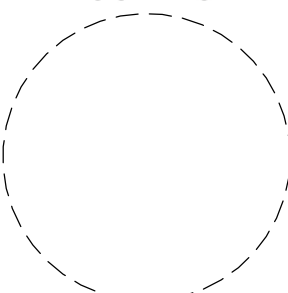
Tato dokumentace je autorským dílem a může být užitá výhradně k účelu na ní uvedenému a smluvně dohodnutému mezi autorem a objednatelem. Užití pro jiné účely, kopírování, reprodukce, nebo seznámení třetích osob s obsahem této dokumentace je možné jen v rozsahu smluvně dohodnutém

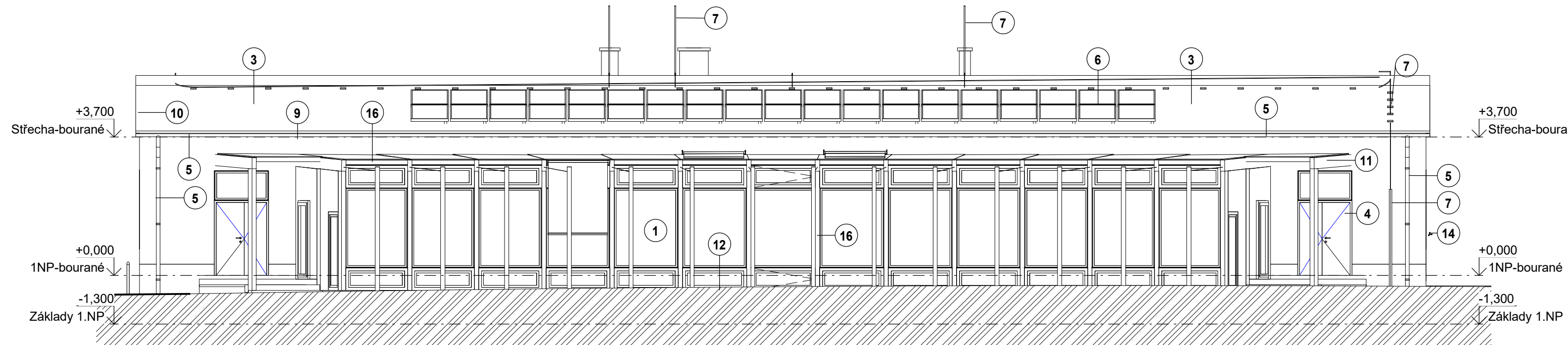
STAVBA:		MŠ ŠTOLCOVA			
		ARCHITEKTONICKO-INVESTIČNÍ STUDIE STAVEBNÍCH ÚPRAV A PŘÍSTAVBY OBJEKTU MŠ ŠTOLCOVA			
		MŠ Štolcova 147/51, na p.č.991 v k.ú. Černovice			
vypracoval:	ING. PAVEL PRAŽÁK	kontroloval:	ING. PAVEL PRAŽÁK	zodpovědný projektant:	ING. PETR NOVOTNÝ
obsah:	ODBOR ŽIVOTNÍHO PROSTŘEDÍ MMB.ODDĚLENÍ MOTIVAČNÍCH PROGRAMŮ				
obsah:	Pohled J a S -bourané				
č. výkresu:	D.1.13	měřítko:	1:100	formát:	A3+210
č. zakázky:	20012_2	stupeň:	STUDIE	datum:	9/2020
č. paré:					

architekt:


MoonArch

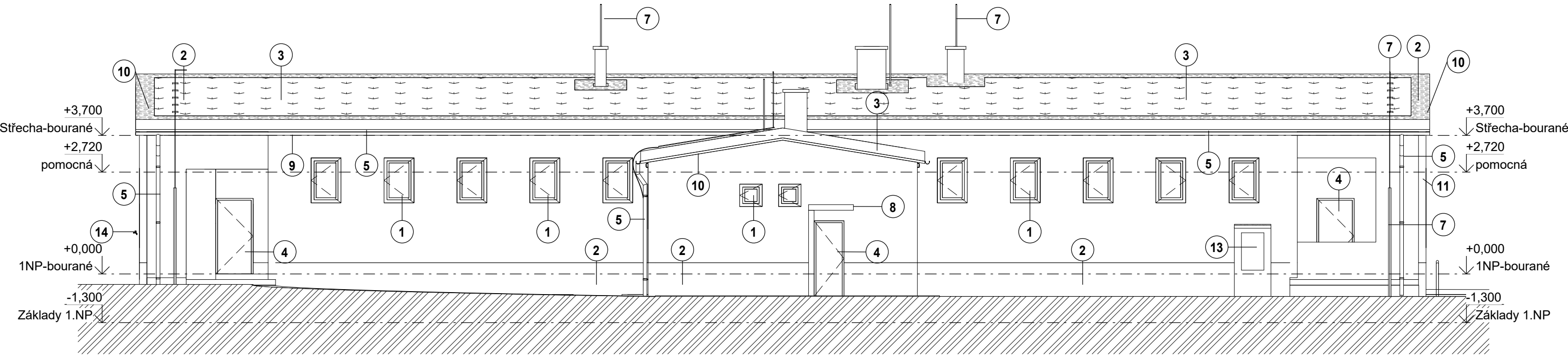
autorizace:





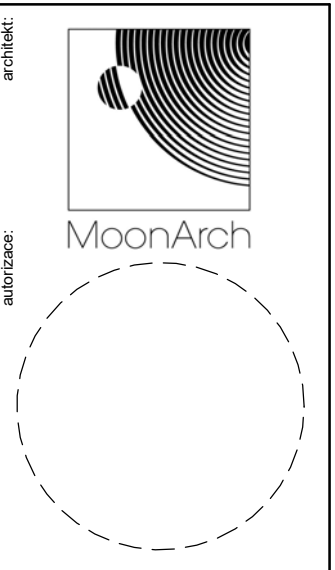
LEGENDA

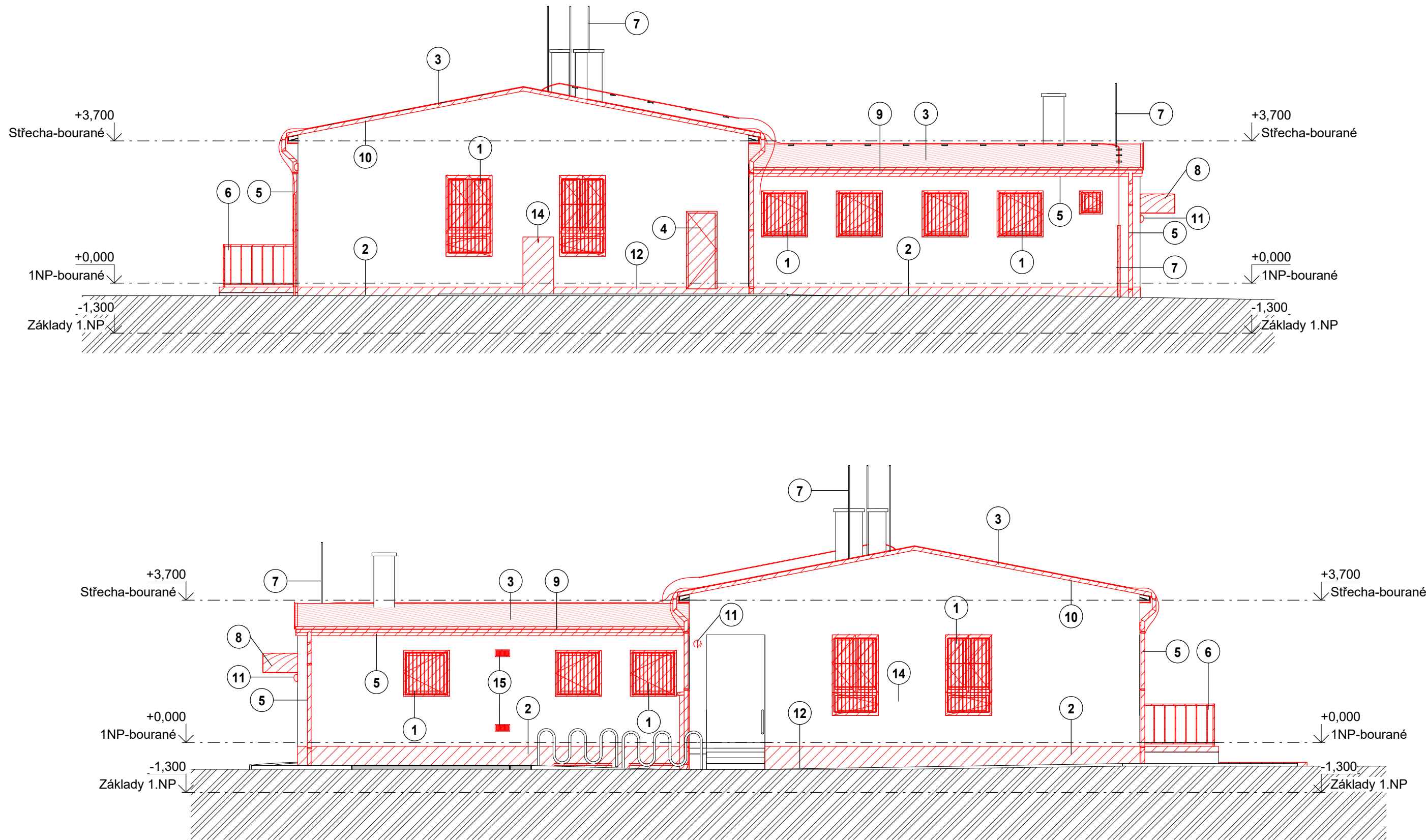
- 1 OKENNÍHO OTVORU
- 2 PLECHOVÁ STŘEŠNÍ KRYTINA
- 3 ZELENÁ STŘECHA
- 4 DVEŘNÍ VÝPLNĚ OTVORŮ
- 5 KLEMPÍŘSKÉ PRVKY - okapy, svody, parapety
- 6 FOTOVOLTAICKÉ PANELE
- 7 HROMOSVOD
- 8 ZASTŘEŠENÝ VSTUPNÍ PŘÍSTŘEŠEK
- 9 PODBITÍ STŘECHY
- 10 OPLECHOVÁNÍ
- 11 VENKOVNÍHO OSVĚTLENÍ
- 12 BETONOVÁ DLAŽBA
- 13 ELEKTROMĚROVÁ SKŘÍŇ
- 14 ARMATURY VENKOVNÍ VODY včetně keramického obkladu
- 15 VĚTRACÍ MŘÍŽKY
- 16 KONSTRUKCE ZIMNÍ ZAHRADY včetně stínících prvků



Tato dokumentace je autorským dílem a může být užita výhradně k účelu na ní uvedenému a smluvně dohodnutému mezi autorem a objednatelem. Užití pro jiné účely, kopírování, reprodukce, nebo seznámení třetích osob s obsahem této dokumentace je možné jen v rozsahu smluvně dohodnutém

STAVBA:		MŠ ŠTOLCOVA			
		ARCHITEKTONICKO-INVESTIČNÍ STUDIE STAVEBNÍCH ÚPRAV A			
		PŘÍSTAVBY OBJEKTU MŠ ŠTOLCOVA			
		MŠ Štolcova 147/51, na p.č.991 v k.ú. Černovice			
vypracoval:		ING. PAVEL PRAŽÁK		ING. PETR NOVOTNÝ	
obsah:		ODBOR ŽIVOTNÍHO PROSTŘEDÍ MMB.ODDĚLENÍ MOTIVAČNÍCH PROGRAMŮ			
obsah:		Pohled J a S -nový stav			
č. výkresu:	měřítko:	formát:	č. zakázky:	stupeň:	datum:
D.1.14	1:100	A3+210	20012_2	STUDIE	9/2020





LEGENDA


BOURANÉ KONSTRUKCE

- 1 DEMONTÁŽ OKENNÍHO OTVORU včetně demontáže mříže
- 2 DEMONTÁŽ SOKLU
- 3 STŘEŠNÍ KRYTINA kompletní demontáž včetně laťování
- 4 DVEŘNÍ VÝPLNĚ OTVORŮ včetně demontáže mříže
- 5 KLEMPÍŘSKÉ PRVKY - okapy, svody, parapety demontáž včetně kotevních prvků
- 6 DEMONTÁŽ OCELOVÉHO ZÁBRADLÍ
- 7 DEMONTÁŽ HROMOSVODU
- 8 ZASTŘEŠENÝ VSTUPNÍ PŘÍSTŘEŠEK
- 9 DEMONTÁŽ DŘEVĚNÉHO PODBITÍ STŘECHY
- 10 DEMONTÁŽ OPLECHOVÁNÍ
- 11 DEMONTÁŽ VENKOVNÍHO OSVĚTLENÍ
- 12 DEMONTÁŽ BETONOVÉ DLAŽBY včetně odstranění podkladu
- 13 DEMONTÁŽ ELEKTROMĚROVÉ SKŘÍNĚ
- 14 DEMONTÁŽ ARMATURY VENKOVNÍ VODY včetně keramického obkladu
- 15 DEMONTÁŽ VĚTRACÍCH MŘÍŽEK

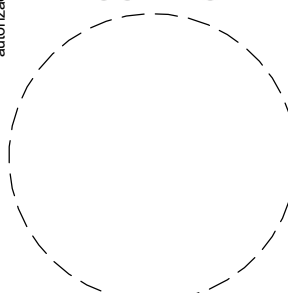
Tato dokumentace je autorským dílem a může být užitá výhradně k účelu na ní uvedenému a smluvně dohodnutému mezi autorem a objednatelem. Užití pro jiné účely, kopírování, reprodukce, nebo seznámení třetích osob s obsahem této dokumentace je možné jen v rozsahu smluvně dohodnutém

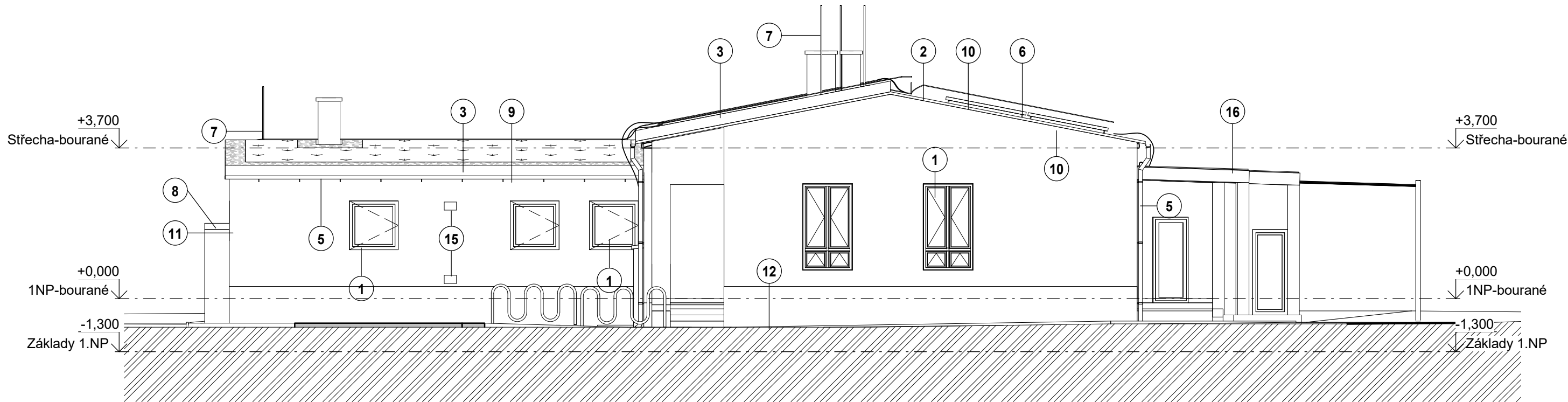
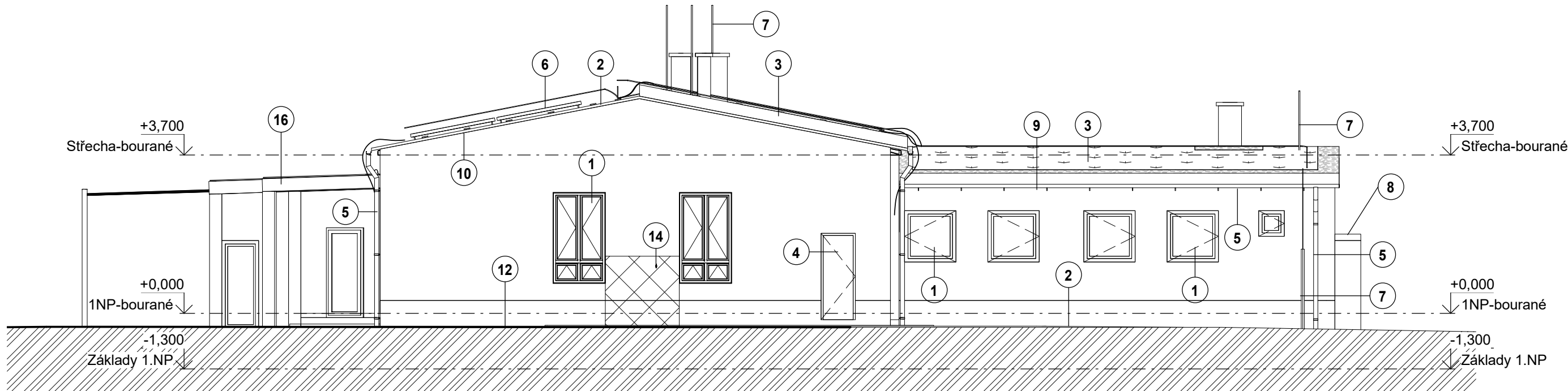
STAVBA:		MŠ ŠTOLCOVA							
		ARCHITEKTONICKO-INVESTIČNÍ STUDIE STAVEBNÍCH ÚPRAV A PŘÍSTAVBY OBJEKTU MŠ ŠTOLCOVA							
		MŠ Štolcova 147/51, na p.č.991 v k.ú. Černovice							
vypracoval:		ING. PAVEL PRAŽÁK		kontroloval:	ING. PAVEL PRAŽÁK		zodpovědný projektant:	ING. PETR NOVOTNÝ	
obsah:		ODBOR ŽIVOTNÍHO PROSTŘEDÍ MMB.ODDĚLENÍ MOTIVAČNÍCH PROGRAMŮ							
obsah:		Pohled V a Z -bourané							
č. výkresu:	měřítko:	formát:	č. zakázky:	stupeň:	datum:	č. paré:			
D.1.15	1:100	A3+210	20012_2	STUDIE	9/2020				

architekt:



MoonArch






LEGENDA

- 1 OKENNÍHO OTVORU
- 2 PLECHOVÁ STŘEŠNÍ KRYTINA
- 3 ZELENÁ STŘECHA
- 4 DVEŘNÍ VÝPLNĚ OTVORŮ
- 5 KLEMPÍŘSKÉ PRVKY - okapy, svody, parapety
- 6 FOTOVOLTAICKÉ PANELE
- 7 HROMOSVOD
- 8 ZASTŘEŠENÝ VSTUPNÍ PŘÍSTŘEŠEK
- 9 PODBITÍ STŘECHY
- 10 OPLECHOVÁNÍ
- 11 VENKOVNÍHO OSVĚTLENÍ
- 12 BETONOVÁ DLAŽBA
- 13 ELEKTROMĚROVÁ SKŘÍŇ
- 14 ARMATURY VENKOVNÍ VODY včetně keramického obkladu
- 15 VĚTRACÍ MŘÍŽKY
- 16 KONSTRUKCE ZIMNÍ ZAHRADY včetně stínících prvků

Tato dokumentace je autorským dílem a může být užitá výhradně k účelu na ní uvedenému a smluvně dohodnutému mezi autorem a objednatelem. Užití pro jiné účely, kopírování, reprodukce, nebo seznámení třetích osob s obsahem této dokumentace je možné jen v rozsahu smluvně dohodnutém

STAVBA:		MŠ ŠTOLCOVA				
		ARCHITEKTONICKO-INVESTIČNÍ STUDIE STAVEBNÍCH ÚPRAV A PŘÍSTAVBY OBJEKTU MŠ ŠTOLCOVA				
		MŠ Štolcova 147/51, na p.č.991 v k.ú. Černovice				
vypřecoval:		ING. PAVEL PRAŽÁK		kontroloval:	ING. PAVEL PRAŽÁK	
				zodpovědný projektant:	ING. PETR NOVOTNÝ	
obsah:		ODBOR ŽIVOTNÍHO PROSTŘEDÍ MMB.ODDĚLENÍ MOTIVAČNÍCH PROGRAMŮ				
obsah:		Pohled V a Z -nový stav				
č. výkresu:	měřítko:	formát:	č. zakázky:	stupeň:	datum:	č. paré:
D.1.16	1:100	A3+210	20012_2	STUDIE	9/2020	

architekt:



MoonArch

autorizace:

